



話に夢中など。

出会い頭事故(左右確認不足): 2段階停止をしない、ミラーに頼りすぎ、相手をよく見ていない、こちらが優先だからと強引な運転など。

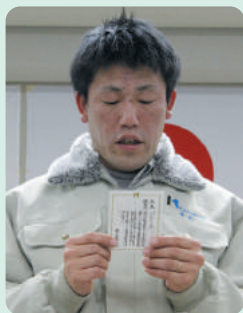
※ 交通事故に遭う確率は 1 / 2 0 (加害者、被害者)

今月の重点は、「交差点付近の安全確認」「十分な車間距離の確保」「悪天候時の安全運転」です。

衛生

気温の乱高下が激しいですので、体調を壊して風邪を引かないように気をつけて下さい。

2月は「省エネルギー月間」です。部屋の電気、パソコンの電源など、自分が出来る省エネに取り組んでください。現場事務所も不在時は電気を切る、暖房を切る。など、省エネに努めて下さい。



年度末に向けて現場もより輻輳化してくるので、「目配りをしっかりして」「無災害」をお願いします。

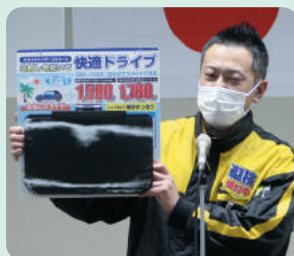
住宅事業部の永元勇輝氏を先頭に「その作業 安全よいか 安全ヨシ!!」とスローガン「活力集団」を全員で唱和した。

各部と関連会社より

イエローハット

先山浩二 東郡元店店長

本日はスライドバイザーとスライドバイザーのご紹介です。車のサンバイザーにベルトで固定することで眩しい日差しを遮り、メガネをかけていてサングラスをかけることができないという方でも安心して運転することが出来ます。お客様からの問い合わせも多い人気商品ですので、是非この機会にお買い求めください。



2月度安全大会

山下健二部長

社にとって災害防止に特に気をつけなければならない1月も、現場の皆さんの安全を意識した施工、本社からの安全に対する呼びかけ及び専務のパトロール等により無事に乗り切ることが出来ました。



現場においては、日々の作業打ち合わせと作業手順の周知、KY活動の徹底、現場巡視指導等を徹底して現場の安全確保に努めてもらいたいと思います。

安全

◎今月の安全重点目標

【土木】重機関連災害防止、土砂崩壊災害防止

【建築】飛来・落下災害防止、火災予防の徹底

年度末までに終了する現場は益々慌ただしくなってくると思いますが、日々の朝礼で安全に対する注意喚起を適切に実施し危険作業を意識させて、作業に取り組むようお願いします。

重機関連災害は全現場が関係します。オペの周囲の確認と合図の徹底、ショベルでの吊り荷作業は基本を遵守した作業をさせてください。

飛来・落下災害は吊り荷作業での確実な玉がけ、及び法肩・天端からの落下に注意して下さい。

火災予防は、現場のストーブの後始末、喫煙規律の徹底と現場の整理整頓及び可燃物の放置等でいたずらされることが無いようにして下さい。

車両

先月末の大雪で、チェーン規制及び通行止めの箇所が多数発生しましたが、今週から来週の月曜頃までだいぶ冷え込むようです。雪はないかもしれませんが、山間部、伊佐地区及び出水の現場は路面凍結等に十分注意して下さい。

・事故の形態: 追突事故及び出会い頭事故が圧倒的に多い。

・追突事故(前方不注視): スマホの操作、カーナビのテレビ、ひげそり、化粧、新聞・マンガ。資料を読む、食事(おにぎり、パン他)、同乗者と会